



2018

Team

DUURZAAMHEID

BUSINESS

PRAKTIJKERVARING

Anniek Luining

Msc. Industrial Ecology

Gerben Lof

BSc. Communication and Media Design

Sanne van Hoogmoed

MSc. Sustainable Business and Innovation



Vraagstuk

DUURZAAMHEID

BUSINESS

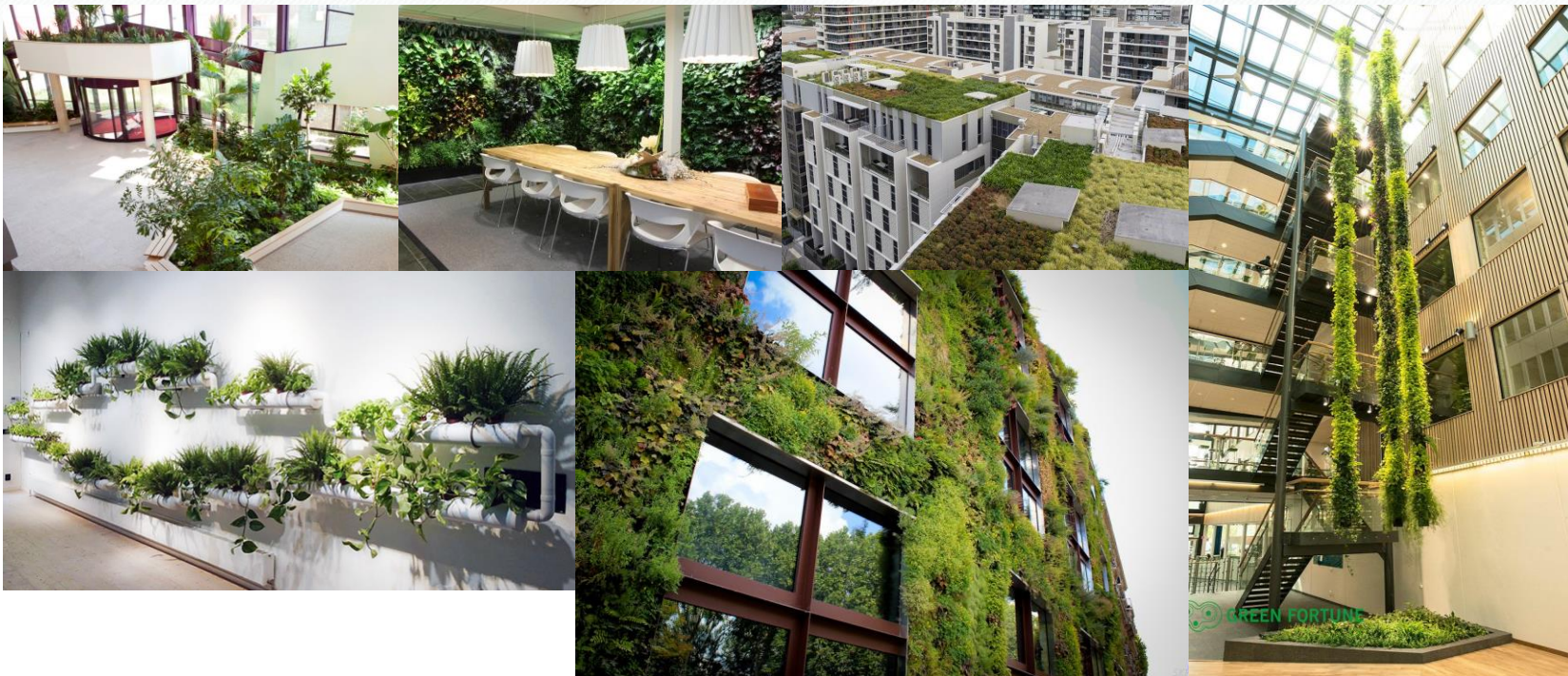
PRAKTIJKERVARING




Ziekenhuizen hebben het financieel moeilijk +
klimaatdoelstellingen

=

Kostenbesparing door middel van het verminderen van
energieverbruik

POWER PLANTS



Voordelen van POWER PLANTS		
	Planten kunnen taken overnemen van het mechanische klimaatstelsel wat leidt tot een reductie in energiekosten*	 Planten zorgen voor een gezonder binnenklimaat . Klachten nemen af en reductie van het ziekteverzuim
	Zorgt voor een schonere lucht PLanten filteren fijnstof uit de lucht en zetten CO2 om in zuurstof.	 Planten hebben een positief effect op mensen en verhogen de arbeidsproductiviteit
	Planten reduceren omgevingsgeluid binnen en buiten	 Verhoogt biodiversiteit
	Planten verlagen omgevingstemperatuur	 Planten verhogen het gevoel van well-being
	Verlengt levensduur van dak en gevel; bescherming tegen weersinvloeden.	 Groene gevels bieden een goede brandwerende laag
	De natuurlijke en duurzame uitstraling in combinatie met een reductie van energiekosten levert een waardevermeerdering van het pand op .	 Groen biedt een healing environment en bevordert een sneller herstel van patiënten, waardoor een kortere verpleegduur ontstaat.
	Absorbeert regenwater; minder belasting van de riolen	 Creëert banen voor mogelijkheden voor mensen met afstand tot de arbeidsmarkt.



2018

Uitvoering

DUURZAAMHEID

BUSINESS

PRAKTIJKERVARING



Financiën en haalbaarheid

DUURZAAMHEID

BUSINESS

PRAKTIJKERVARING

Financiering:

- **Investering**
- **Subsidies; o.a.:**
 - Groene daken
 - Onderzoek
 - Incidentele loonkostensubsidie
 - Verbeteren van maatschappelijk welzijn
 - Klimaatadaptatie

Financiële opbrengsten:

- **5-40 % minder energieverbruik**
- **Verhoogde arbeidsproductiviteit**
- **Vermindering van ziekteverzuim**
- **Sneller herstel patiënten**

SWOT

<h3 style="text-align: center;">Kansen</h3> <ul style="list-style-type: none"> • Klimaatdoelstellingen • Green Deal zorginstellingen • Kostenbesparing • Renovatie Amphia ziekenhuis • Subsidies • Amphia als voorbeeldfunctie • mogelijkheden voor onderzoek naar nog meer positieve effecten van groen 	<h3 style="text-align: center;">Bedreigingen</h3> <ul style="list-style-type: none"> • Dat de financiering niet rond komt • Dat reglementen binnen ziekenhuizen worden aangepast
<h3 style="text-align: center;">Sterktes</h3> <p>Kostenbesparing Draagt bij aan een duurzamere samenleving (people & planet) Vernieuwend. Het is nog nooit op deze schaal bij een bestaande zorginstellingen toegepast Kan ook worden toegepast in andere utiliteitsgebouwen/ kantoren</p>	<h3 style="text-align: center;">Zwaktes</h3> <ul style="list-style-type: none"> • Nog niet alle wetenschappelijke studies hebben een conclusie; vooral ivm specifieke kosten vermindering • Het kan moeilijk worden om mensen over te halen om dit project te financieren i.p.v. direct in de zorg te investeren

Conclusie



- Renovatie
- Kosten besparing
- Duurzaam
- Design